



תכנית דיגום שפכי תעשייה לשנת 2014

ת.מ.ר. תאגיד המים רמלה בע"מ



ת.מ.ר. תאגיד מים רמלה

רח' סוקולוב 2 רמלה, טל: 073-2903939, פקס: 073-2903944

info@tamarwater.co.il, www.tamarwater.co.il



תוכן

3	<u>1</u>	<u>רקע</u>
3	<u>1.1</u>	<u>תיאור המצב הקיים</u>
4	<u>2</u>	<u>שיטת העבודה</u>
4	<u>2.1</u>	<u>איסוף וניהול המידע</u>
5	<u>3</u>	<u>תכנית הדיגום</u>
5	<u>3.1</u>	<u>ניתוח תוצאות הסקר</u>
5	<u>3.2</u>	<u>סיכום מספר העסקים בכל סקטור</u>
6	<u>4</u>	<u>עסקים שעבורם נקבעה תדירות דיגום מיוחדת</u>
6	<u>4.1</u>	<u>עסקים שעבורם נקבעה תדירות דיגום גבוהה מהתדירות שנקבעה בהנחיות</u>
9	<u>4.2</u>	<u>העסקים שעבורם נקבעה תדירות דיגום נמוכה</u>
10	<u>5</u>	<u>נספח ב' – טבלת תכנית הדיגום</u>



רקע

במסגרת תקנות בריאות העם (תקנות וועדת ענבר) ובהתאם לעדכון תקנות תאגידי המים והביוב (שפכי מפעלים המוזרמים למערכת הביוב), נדרש תאגיד המים והביוב ת.מ.ר להציג תכנית לדיגום שפכי תעשייה המוזרמים אל מערכות הסילוק העירוניות הנכללות בשטחי התאגיד.

הליך קביעת תכנית הדיגום כולל את השלבים הבאים:

- איתור העסקים שלהם פוטנציאל להזרמת שפכים תעשייתיים.
- מיון העסקים על פי הפוטנציאל הפגיעה במערכות ההולכה והטיפול בשפכים.
- קביעת תכנית דיגום לאפיון ובקרה על שפכי התעשייה המוזרמים אל מערכת הביוב העירונית.

מטרת המסמך

מטרת המסמך זה, להציג את תכנית הדיגום של שפכי התעשייה המוזרמים למערכת הסילוק העירונית ולהציג את השיקולים בקביעת התכנית.

תיאור המצב הקיים

רמלה, ממוקמת במזרח מישור החוף ברום של 80 מטר למרגלות שפלת יהודה, משתרעת על שטח שיפוט של כ- 12 אלף דונם. תאגיד המים והביוב ת.מ.ר מטפל בשפכי העיר רמלה שאוכלוסייתה מנתה באוק' 2012 73,491 נפש.

בנוסף בתחום התאגיד שני אזורי תעשייה עיקריים: אזור התעשייה א', הסמוך לעיר לוד, מציע מסחר ותעשייה קלה ומשרת תושבים רבים מכל האזור. אזור התעשייה ב', סמוך למפעל "נשר", רחוק ומבודד מהעיר ומאפשר תעשייה כבדה.

מבין המפעלים הגדולים הנמצאים בתחומה של רמלה ניתן לציין את מפעל "נשר רמלה" - מפעל הדגל של חברת "נשר", חברת "תעבורה" - חברת ההובלה והלוגיסטיקה הגדולה בישראל, חברת "איסכור" הפעילה בתחום המתכות והפלדות וחברת "פוליבה" המייצרת והמשווקת מהגדולות בישראל בתחום חומרי גלם לשימוש בתעשיית המזון והאפייה. התאגיד מזרים את שפכי העיר והתעשייה לטיפול במט"ש איילון המטפל בשפכי רמלה, לוד, שוהם, מועצה אזורית גזר, מודיעין והישובים בסביבה.



שיטת העבודה

תהליך העבודה המוצג במסמך זה כולל את השלבים הבאים:

1. איתור רשימת המפעלים.
2. איסוף חומר לגבי פעילות המפעל, חריגות בעבר ונקודת הדיגום.
3. קביעת התדירות ורשימת הפרמטרים לדיגום על פי הנחיות המשרד להגנ"ס.
4. התאמת התכנית לאופי המפעל על פי פוטנציאל הזיהום של שפכי המפעל.

איסוף וניהול המידע

המידע שנאסף לצורך הכנת תכנית הניטור התקבל מתאגיד המים והביוב, היחידה לאיכות הסביבה של עריית רמלה, רישוי עסקים רמלה, משרד הבריאות וקבלת מידע מנציגי המשרד להגנ"ס. המידע כולל:

- א. רשימת העסקים השייכים לסקטורים שנקבעו כרלוונטיים בכללים – התקבל מרישוי עסקים והיח"ס.
- ב. תוצאות דיגום שפכים – התקבלו מהיחידה הסביבתית.
- ג. תוצאות דיגום שפכי מתקני טיפול השפכים - התקבלו מתאגיד המים והביוב.

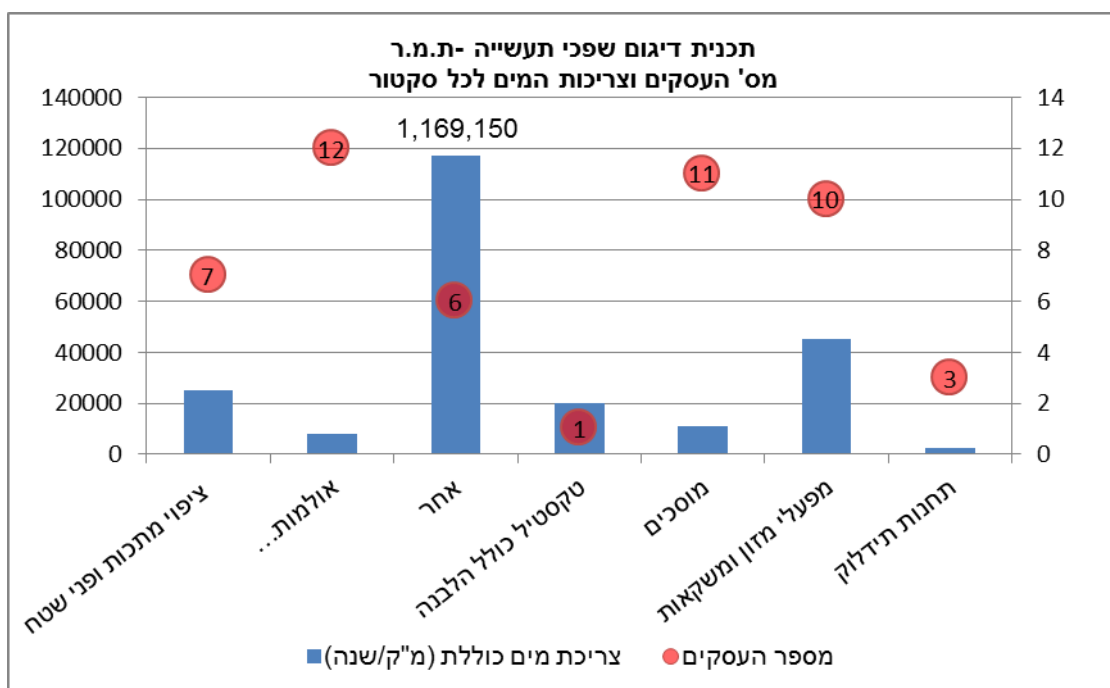


תכנית הדיגום

בפרק זה מוצג ניתוח של תכנית הדיגום, תכנית הניטור המפורטת מופיעה בנספח ב'.

ניתוח תוצאות הסקר

האיור הבא מציג את מספר העסקים בכל אחד מהסקטורים הנכלל בתכנית הדיגום והספיקה השנתית הכוללת של כל סקטור.



סיכום מספר העסקים בכל סקטור:

סקטור	סה"כ דיגומים לשנת 2014
ציפוי מתכות ופני שטח	34
אולמות אירועים, מסעדות, קניונים	34
אחר	27
טקסטיל כולל הלבנה	6
מוסכים	27
מפעלי מזון ומשקאות	44
תחנות תדלוק	8
סה"כ	180



עסקים שעבורם נקבעה תדירות דיגום מיוחדת

בקטגוריה זו נכללו עסקים שעבורם נקבעה תדירות דיגום שונה מהתדירות שנקבעה בהנחיות המשרד להגנ"ס.

עסקים שעבורם נקבעה תדירות דיגום גבוהה מהתדירות שנקבעה בהנחיות:

שם המפעל	סקטור	דרוג לפי קובץ תקנות (כולל התחשבות בצריכת מים)	סה"כ דיגומים לשנת 2014	הסבר לתוספת או הפחתה בתדירות הדיגום
נשר	אחר	3	12	צריכות מים וחריגות
פוליבה בע"מ	מפעלי מזון ומשקאות	3	6	צריכות מים וחריגות
ינה תעשיות בע"מ	טקסטיל כולל הלבנה	4	6	צריכות מים וחריגות
פ.ל דגים בע"מ	מפעלי מזון ומשקאות	3	6	חריגות
בית אגד	מוסכים	2	3	חריגות
סופרבוס בע"מ	מוסכים	2	3	חריגות
שופרסל היצירה	מפעלי מזון ומשקאות	1	3	יבחן במהלך השנה
כוכב סגול מרכז אירועים בע"מ	אולמות אירועים, מסעדות, קניונים	2	3	חריגות
קליפסו שמחות בע"מ	אולמות אירועים, מסעדות, קניונים	2	3	יבחן במהלך השנה



שם המפעל	סקטור	דרוג לפי קובץ תקנות (כולל התחשבות בצריכת מים)	סה"כ דיגומים לשנת 2014	הסבר לתוספת או הפחתה בתדירות הדיגום
שופרסל רמלוד	מפעלי מזון ומשקאות	1	3	יבחן במהלך השנה
רוקחמן בע"מ	מפעלי מזון ומשקאות	1	6	חריגות
עדן תעשיות חלוה	מפעלי מזון ומשקאות	1	6	חריגות
אולמי אליסון	אולמות אירועים, מסעדות, קניונים	2	3	חריגות
אולם דולפין א חוגי	אולמות אירועים, מסעדות, קניונים	2	3	חריגות
צ.מ.ד חברה להספקת ציוד הנדסי בע"מ	מוסכים	2	4	חריגות
אולמי אשר	אולמות אירועים, מסעדות, קניונים	1	3	חריגות
מסעדת חליל	אולמות אירועים, מסעדות, קניונים	1	3	יבחן במהלך השנה
ג'נרל מילס ישראל בע"מ	מפעלי מזון ומשקאות	1	4	חריגות
מחסני כמעט חינם	מפעלי מזון ומשקאות	1	3	יבחן במהלך השנה
מטעמי שולחן ערוך (יהודה וסיגל דגגה)	אולמות אירועים, מסעדות, קניונים	1	3	יבחן במהלך השנה
מסעדת מלך מהרג'ה בע"מ	אולמות אירועים, מסעדות, קניונים	1	3	חריגות



שם המפעל	סקטור	דרוג לפי קובץ תקנות (כולל התחשבות בצריכת מים)	סה"כ דיגומים לשנת 2014	הסבר לתוספת או הפחתה בתדירות הדיגום
מסעדת ממסנו 2002 בע"מ	אולמות אירועים, מסעדות, קניונים	1	3	חריגות
שופרסל זול פה גרינברג בע"מ	מפעלי מזון ומשקאות	1	3	יבחן במהלך השנה
דביט סמיר	אולמות אירועים, מסעדות, קניונים	1	2	חריגות
מוסך איציק דיצר	מוסכים	2	3	חריגות
סנדוויץ בר/ אברהם רוני	אולמות אירועים, מסעדות, קניונים	1	2	חריגות
לאונרדו	אולמות אירועים, מסעדות, קניונים	1	3	יבחן במהלך השנה
מונטה קרלו	מפעלי מזון ומשקאות	1	4	חריגות



העסקים שעבורם נקבעה תדירות דיגום נמוכה:

שם המפעל	סקטור	דרוג לפי קובץ תקנות (כולל התחשבות בצריכת מים)	סה"כ דיגומים לשנת 2014	הסבר לתוספת או הפחתה בתדירות הדיגום
א.רינגל מפעלי מתכת	ציפוי מתכות ופני שטח	6	4	ללא ציפוי מתכות
מרכז שירות איציק ודיצר	מוסכים	2	2	חדש - יבחן מחדש
מנשה ברוך- החזקות בע"מ	ציפוי מתכות ופני שטח	6	4	ללא ציפוי מתכות
נידקו בע"מ	ציפוי מתכות ופני שטח	6	2	עיבוד שבבי
תחנת דלק פז בית-מור	תחנות תדלוק	3	2	תחנת דלק ללא פעילות נוספת



נספח ב' – טבלת תכנית הדיגום

שם המפעל	סקטור	אזור	צריכת מים 2013	מספר דיגומים שנערכו בשנת 2013 * נכון לאוק'	דיגום חטף/מורכב	מיקום שוחה	% דיגומים עם שפכים אסורים	% דיגומים עם שפכים אסורים ו/או חריגים	דרוג לפי קובץ תקנות (כולל התחשבות בצריכת מים)	סה"כ דיגומים לשנת 2014	פרמטרים לבדיקת מעבדה	הסבר לתוספת או הפחתה בתדירות הדיגום
שב"ס	אחר	רמלה	655000		חטף				3	3	COD , סריקת מתכות , כבדות, pH , TSS 105C , נתון, כלוריד, דטרגנטים, שמן מינרלי, שמנים ושומנים, סולפיד	
שב"ס	אחר	רמלה	655000		חטף				3	3	COD , סריקת מתכות , כבדות, pH , TSS 105C , נתון, כלוריד, דטרגנטים, שמן מינרלי, שמנים ושומנים, סולפיד	
שב"ס	אחר	רמלה	655000		חטף				3	3	COD , סריקת מתכות , כבדות, pH , TSS 105C , נתון, כלוריד, דטרגנטים, שמן מינרלי, שמנים ושומנים, סולפיד	
נשר	אחר	רמלה	510000	4	חטף	השוחה נמצאת מחוץ למתחם, מזרחית למפעל סמוך לכביש 44 בין העצים	25	50	3	12	COD , סריקת מתכות , כבדות, pH , TSS 105C , נתון, כלוריד, דטרגנטים, שמן מינרלי, סולפיד	צריכות מים וחריגות
פוליבה בע"מ	מפעלי מזון ומשקאות	רמלה	30000	3	חטף	מחוץ למתחם, על רח הרי הבשן בחיבור לעירוני.	0	0	3	6	שמיים ושומנים, pH , COD , TSS 105 , כלוריד, נתון, חנקן קיילדל (TKN) , זרחן כללי חנקן כללי	צריכות מים וחריגות
ינה תעשיות בע"מ	טקסטיל כולל הלבנה	רמלה	20000	3	חטף	על רח' היצירה ליד מד המים.	100	100	4	6	כלוריד, כלל פחמימנים הלוגנים מומסים, BOD5 , סריקת מתכות כבדות, סולפאט, סולפיד, pH , דטרגנטים, TSS 105C	צריכות מים וחריגות
קורין יגאל-רמפלט	ציפוי מתכות ופני שטח	רמלה	8000	3	חטף	במפעל, נק' דיגום קצה מתקן איזון.	100	0	6	6	סריקת מתכות כבדות, TSS , pH , שמן מינרלי, 105 סריקה דו שנתית כמותית של VOC - ו S-VOC , כלוריד, סולפאט, סולפיד, כלל פחמימנים הלוגנים מומסים, ציאנידים, COD	
איסכור מתכות ופלדות	ציפוי מתכות ופני שטח	רמלה	7000		חטף				6	6	סריקת מתכות כבדות, TSS , pH , שמן מינרלי, 105 סריקה דו שנתית כמותית של VOC - ו S-VOC , כלוריד, סולפאט, סולפיד, כלל פחמימנים הלוגנים מומסים, ציאנידים, COD	



שם המפעל	סקטור	אזור	צריכת מים 2013	מספר דיגומים שנערכו בשנת 2013 * נכון לאוק'	דיגום חטף/מורכב	מיקום שוחה	% דיגומים עם שפכים אסורים /או חריגים	% דיגומים עם שפכים אסורים	דרוג לפי קובץ תקנות (כולל התחשבות בצריכת מים)	סה"כ דיגומים לשנת 2014	פרמטרים לבדיקת מעבדה	הסבר לתוספת או הפחתה בתדירות הדיגום
פ.ל דגים בע"מ	מפעלי מזון ומשקאות	רמלה	6700	4	חטף	במתחם, אחרי המפריד צד מזרח ליד הכניסה למשרד.	100	100	3	6	שומנים ושומנים, pH, COD, TSS 105, כלוריד, נתרן, חנקן קיילדל (TKN), זרחן כללי חנקן כללי	חריגות
איסכור מפעל לגילון	ציפוי מתכות ופני שטח	רמלה	6000	3	חטף	במתחם, בחיבור לקו מאסף סמוך למשרדים	33	33	6	6	סריקת מתכות כבדות, TSS, pH, שמן מינרלי, pH, סריקה דו שנתית כמותית של VOC - ו S-VOC, כלוריד, סולפאט, סולפיד, כלל פחמימנים הלוגנים מומסים, ציאנידים, COD	
משטרת ישראל - גדיר הנדסה	אחר	רמלה	4150	2	חטף	במתחם, ליד שטיפת הרכבים ומד המים.	100	0	3	3	COD, סריקת מתכות כבדות, pH, TSS 105C, נתרן, כלוריד, דטרגנטים, שמן מינרלי, שומנים ושומנים, סולפיד	
בית אגד	מוסכים	רמלה	3000	2	חטף	במתחם, בור סניקה צמוד לגדר הדרומית.	0	50	2	3	pH, שמן מינרלי, סריקת מתכות כבדות TSS 105C, כלורידים	חריגות
סופרבוס בע"מ	מוסכים	רמלה	2200	2	חטף	במתחם המוסך, אחרי המפריד מול הכניסה למשרדים.	0	50	2	3	pH, שמן מינרלי, סריקת מתכות כבדות TSS 105C, כלורידים	חריגות
שופרסל היצירה	מפעלי מזון ומשקאות	רמלה	2069		חטף	מאחור, אזור פריקה וטעינה, אחרי המפריד.			1	3	שומנים ושומנים, pH, COD, TSS 105, כלוריד, נתרן, חנקן קיילדל (TKN), זרחן כללי חנקן כללי	יבחן במהלך השנה
כוכב סגול מרכז אירועים בע"מ	אולמות אירועים, מסעדות, קניונים	רמלה	2000	1	חטף	ליד ריכוז פחי האשפה, אחרי המפריד.	100	100	2	3	שומנים ושומנים, pH, COD, TSS 105°C, כלוריד, נתרן	חריגות
נכסי רמלה 3/ דלק נדל"ן-נכסים מניב	תחנות תדלוק	רמלה	2000	1	חטף	שוחה אחרונה במתחם, על המדרכה משמאל לכניסה לתחנה.	100	100	3	3	שמן מינרלי, pH, COD, MTBE, BTEX, סריקה חד שנתית כמותית של VOC - ו S-VOC	
קליפסו שמחות בע"מ	אולמות אירועים, מסעדות, קניונים	רמלה	2000						2	3	שומנים ושומנים, pH, COD, TSS 105°C, כלוריד, נתרן	יבחן במהלך השנה
שופרסל רמלוד	מפעלי מזון ומשקאות	רמלה	1811		חטף				1	3	שומנים ושומנים, pH, COD, TSS 105, כלוריד, נתרן, חנקן קיילדל (TKN), זרחן כללי חנקן כללי	יבחן במהלך השנה
מטל אנוד	ציפוי מתכות ופני שטח	רמלה	1750	2	חטף	במתחם, בחיבור של מתקן הטיפול לשוחה.	100	50	6	6	סריקת מתכות כבדות, TSS, pH, שמן מינרלי, pH, סריקה דו שנתית כמותית של VOC - ו S-VOC, כלוריד, סולפאט, סולפיד,	



שם המפעל	סקטור	אזור	צריכת מים 2013	מספר דיגומים שנערכו בשנת 2013 * נכון לאוק'	דיגום חטף/מורכב	מיקום שוחה	% דיגומים עם שפכים אסורים /או חריגים	% דיגומים עם שפכים אסורים	דיגומים עם שפכים אסורים /או חריגים	דרוג לפי קובץ תקנות (כולל התחשבות בצריכת מים)	סה"כ דיגומים לשנת 2014	פרמטרים לבדיקת מעבדה	הסבר לתוספת או הפחתה בתדירות הדיגום
												כלל פחמימנים הלוגנים מומסים, ציאנידים, COD	
מוסך תעבורה	מוסכים	רמלה	1700		חטף					2	2	pH, שמן מינרלי, סריקת מתכות כבדות TSS 105C, כלורידים	
רוקחמן בע"מ	מפעלי מזון ומשקאות	רמלה	1650	2		במתחם, אחרי המפריד פינה הדר' / מז'.	50	50		1	6	שמיים ושומנים, pH, COD, TSS 105, כלוריד, נתרן, חנקן קיילדל (TKN), זרחן כללי חנקן כללי	חריגות
עדן תעשיות חלווה	מפעלי מזון ומשקאות	רמלה	1400	2	חטף	חיבור לעירוני על רח' הרי הבשן א.תעשייה ב'.	100	100		1	6	שמיים ושומנים, pH, COD, TSS 105, כלוריד, נתרן, חנקן קיילדל (TKN), זרחן כללי חנקן כללי	חריגות
אולמי אליסון	אולמות אירועים, מסעדות, קניונים	רמלה	1300	1	חטף	אחרי המפריד סמוך לכניסה לבניין המשרדים הסמוך	100	100		2	3	שמיים ושומנים, pH, COD, TSS 105°C, כלוריד, נתרן	חריגות
א.רינגל מפעלי מתכת	ציפוי מתכות ופני שטח	רמלה	1224	3	חטף	מחוץ למתחם מימין לשער הכניסה למשרדים על המדרכה	100	67		6	4	סריקת מתכות כבדות, TSS 105, שמן מינרלי, pH, סריקה דו שנתית כמותית של VOC - ו S-VOC, כלוריד, סולפאט, סולפיד, כלל פחמימנים הלוגנים מומסים, ציאנידים, COD	ללא ציפוי מתכות
אולם דולפין א חוגי	אולמות אירועים, מסעדות, קניונים	רמלה	1200	2	חטף	בחניה הצפונית על רח' טשרניחובסקי, אחרי המפריד ליד הצפרדע של האשפה בחיבור לקו העירוני.	50	0		2	3	שמיים ושומנים, pH, COD, TSS 105°C, כלוריד, נתרן	חריגות
מרכז שירות איציק ודיצר	מוסכים	רמלה	1133		חטף					2	2	pH, שמן מינרלי, סריקת מתכות כבדות TSS 105C, כלורידים	חדש - יבחן מחדש
צ.מ.ד חברה להספקת ציוד הנדסי בע"מ	מוסכים	רמלה	1000	2	חטף	מחוץ למתחם, מול לשער הכניסה אחרי המפרידים.	50	50		2	4	pH, שמן מינרלי, סריקת מתכות כבדות TSS 105C, כלורידים	חריגות
זוקו שילובים בע"מ	מוסכים	רמלה	894	2	חטף	במתחם, צד מערב, אחרי המפריד.	0	0		2	2	pH, שמן מינרלי, סריקת מתכות כבדות TSS 105C, כלורידים	
אולמי אשר	אולמות אירועים, מסעדות, קניונים	רמלה	770	2	חטף	על רח' קהילת דטרויט מימין לכניסה לאולם.	100	100		1	3	שמיים ושומנים, pH, COD, TSS 105°C, כלוריד, נתרן	חריגות



שם המפעל	סקטור	אזור	צריכת מים 2013	מספר דיגומים שנערכו בשנת 2013 * נכון לאוק'	דיגום חטף/מורכב	מיקום שוחה	% דיגומים עם שפכים אסורים	% דיגומים עם שפכים אסורים /או חריגים	דרוג לפי קובץ תקנות (כולל התחשבות בצריכת מים)	סה"כ דיגומים לשנת 2014	פרמטרים לבדיקת מעבדה	הסבר לתוספת או הפחתה בתדירות הדיגום
מסעדת חליל	אולמות אירועים, מסעדות, קניונים	רמלה	703		חטף	על רח' קהילת דטרויט משמאל לכניסה למסעדה.			1	3	COD, pH, שמנים ושומנים, TSS 105°C, כלוריד, נתון	יבחן במהלך השנה
גנרל מילס ישראל בע"מ	מפעלי מזון ומשקאות	רמלה	700	2	חטף	במתחם, מימין לשער הכניסה.	50	100	1	4	COD, pH, שמנים ושומנים, TSS 105, כלוריד, נתון, חנקן קיילדל (TKN), זרחן כללי חנקן כללי	חריגות
מחסני כמעט חינם	מפעלי מזון ומשקאות	רמלה	680			בור סניקה מיד אחרי המפרידים מול הכניסה לסופר.			1	3	COD, pH, שמנים ושומנים, TSS 105, כלוריד, נתון, חנקן קיילדל (TKN), זרחן כללי חנקן כללי	יבחן במהלך השנה
מטעמי שולחן ערוך (יהודה וסיגל דגנה)	אולמות אירועים, מסעדות, קניונים	רמלה	600		חטף	מתחם היצירה 10, בפסאז' ליד הכניסה למטבח.			1	3	COD, pH, שמנים ושומנים, TSS 105°C, כלוריד, נתון	יבחן במהלך השנה
מסעדת מלך בע"מ מהרג'ה	אולמות אירועים, מסעדות, קניונים	רמלה	550	1	חטף	יציאה מהמפריד, חצר אחורית על רח' יצחק שדה.	100	100	1	3	COD, pH, שמנים ושומנים, TSS 105°C, כלוריד, נתון	חריגות
מנשה ברוך- בע"מ החזקות	ציפוי מתכות ופני שטח	רמלה	540	2	חטף	במתחם על קו שער הכניסה.	100	100	6	4	סריקת מתכות כבדות, TSS 105, שמן מינרלי, pH, סריקה דו שנתית כמותית של VOC - ו S-VOC, כלוריד, סולפאט, סולפיד, כלל פחמימנים הלוגנים מומסים, ציאנידים, COD	לא ציפוי מתכות
מוסך המרכז	מוסכים	רמלה	500	2		במוסך מיד אחרי המפריד.	100	50	2	2	pH, שמן מינרלי, סריקת מתכות כבדות TSS 105C, כלורידים	
מוסך פאנוס	מוסכים	רמלה	500		חטף				2	2	pH, שמן מינרלי, סריקת מתכות כבדות TSS 105C, כלורידים	
מסעדת ממסכו בע"מ 2002	אולמות אירועים, מסעדות, קניונים	רמלה	500	2	חטף	על כביש הגישה לתחנת הדלק, מול הכניסה למסעדה.	100	100	1	3	COD, pH, שמנים ושומנים, TSS 105°C, כלוריד, נתון	חריגות
שופרסל זול פה גרינברג בע"מ	מפעלי מזון ומשקאות	רמלה	412		חטף	מתחם היצירה 10 אזור פריקה וטעינת סחורות.			1	3	COD, pH, שמנים ושומנים, TSS 105, כלוריד, נתון, חנקן קיילדל (TKN), זרחן כללי חנקן כללי	יבחן במהלך השנה
נידקו בע"מ	ציפוי מתכות ופני שטח	רמלה	360		חטף				6	2	סריקת מתכות כבדות, TSS 105, שמן מינרלי, pH, סריקה דו שנתית כמותית של VOC - ו S-VOC, כלוריד, סולפאט, סולפיד, כלל פחמימנים הלוגנים	עיבוד שבבי



שם המפעל	סקטור	אזור	צריכת מים 2013	מספר דיגומים שנערכו בשנת 2013 * נכון לאוק'	דיגום חטף/מורכב	מיקום שוחה	% דיגומים עם שפכים אסורים /או חריגים	% דיגומים עם שפכים אסורים	דרוג לפי קובץ תקנות (כולל התחשבות בצריכת מים)	סה"כ דיגומים לשנת 2014	פרמטרים לבדיקת מעבדה	הסבר לתוספת או הפחתה בתדירות הדיגום
מומסים, ציאנידים, COD												
דביט סמיר	אולמות אירועים, מסעדות, קניונים	רמלה	330	2	חטף	על רח' המסדר הפרנסיסקני מול הכניסה למסעדה.	100	100	1	2	שמים ושומנים, pH, COD, TSS 105°C, כלוריד, נתן	חריגות
פ.ש.לום	מוסכים	רמלה	298		חטף				2	2	pH, שמן מינרלי, סריקת מתכות כבדות TSS 105C, כלורידים	חדש
מוסך האחים	מוסכים	רמלה	260		חטף	אחרי המפריד בחצר המוסך.			2	2	pH, שמן מינרלי, סריקת מתכות כבדות TSS 105C, כלורידים	חש
מוסך איציק דיצר	מוסכים	רמלה	250	1		אחרי המפריד ליד הכניסה למשרדים.	100	100	2	3	pH, שמן מינרלי, סריקת מתכות כבדות TSS 105C, כלורידים	חריגות
תחנת דלק פז בית-מור	תחנות תדלוק	רמלה	250	1	חטף	נק' דיגום אחרי המפריד משמאל לכניסה סמוך לחוות הדלקים.	0	0	3	2	pH, COD, שמן מינרלי, BTEX, MTBE, סריקה חד שנתית כמותית של VOC - S-VOC	תחנת דלק ללא פעילות נוספת
סנדוויץ' בר/ אברהם רוני	אולמות אירועים, מסעדות, קניונים	רמלה	200	1	חטף	אחרי המפריד על המדרכה משמאל לכניסה למסעדה.	100	100	1	2	שמים ושומנים, pH, COD, TSS 105°C, כלוריד, נתן	חריגות
טן-חברה לדלק בע"מ	תחנות תדלוק	רמלה	30	2	חטף	אחרי המפריד משמאל למשרד התחנה.	50	0	3	3	pH, COD, שמן מינרלי, BTEX, MTBE, סריקה חד שנתית כמותית של VOC - S-VOC	
הארגז	אחר	רמלה			חטף				3	2	COD, סריקת מתכות כבדות, pH, TSS 105C, נתן, כלוריד, דטרגנטים, שמן מינרלי, סולפיד	
לאונרדו	אולמות אירועים, מסעדות, קניונים	רמלה			חטף	בכניסה לחדר המדרגות בכניסה לאולם אחרי המפריד.			1	3	שמים ושומנים, pH, COD, TSS 105°C, כלוריד, נתן	יבחן במהלך השנה
מונטה קרלו	מפעלי מזון ומשקאות	רמלה		2	חטף	אחרי המפריד ברחבת העמסת משאיות.	100	100	1	4	שמים ושומנים, pH, COD, TSS 105, כלוריד, נתן, חנקן קיילדל (TKN), זרחן כללי, חנקן כללי	חריגות
פיקוד העורף	אחר	רמלה			חטף				3	3	COD, סריקת מתכות כבדות, pH, TSS 105C, נתן, כלוריד, דטרגנטים, שמן מינרלי, שמים ושומנים, סולפיד	חדש - לוודא חיבור לרשת תמר



שם המסמך: תכנית ניטור ובקרת שפכי תעשייה 2014 – תאגיד המים והביוב ת.מ.ר.

תאריך: 28/10/2013